

 **KERNER**

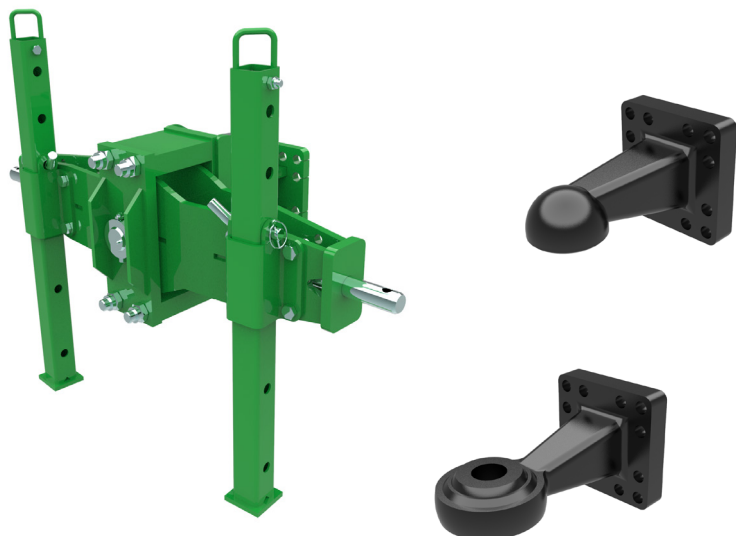


STRATOS SA

DÉCHAUMEUR ULTRA-SUPERFICIEL SEMI-PORTÉ

CARACTÉRISTIQUES PRINCIPALES

- 4 rangées de dents | Écartement entre dents 150 mm
- Outil frontal
- Dents vibrantes
- Sécurités non-stop
- Dents droites pour une profondeur de travail ultra-précise
- Système de changement rapide des socs (dents droites)
- Réglage de profondeur hydraulique ultra-précis grâce à son double châssis



ATTELAGE

Au niveau des attelages, trois systèmes d'attelage sont disponibles:

Bras de relevage
Rotule d'attelage
Anneau d'attelage



OUTILS FRONTAUX

Les outils frontaux permettent de choisir l'outil le mieux adapté à chaque travail :

X-Cut

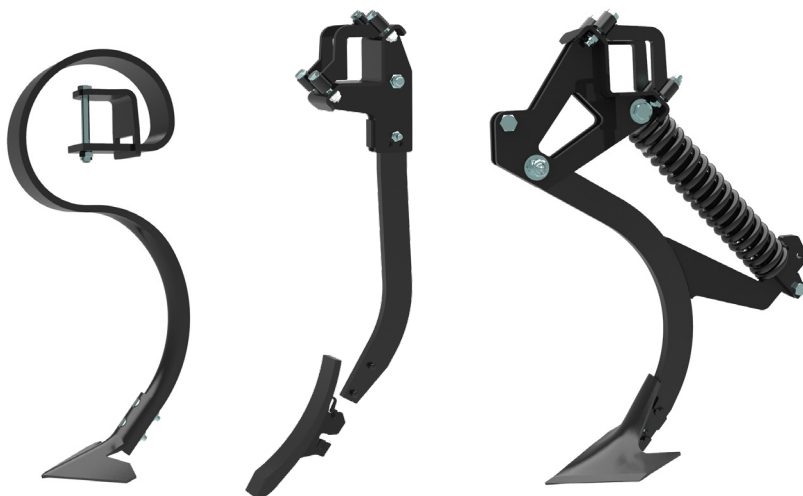
Crossboard avec roues de jauge

Roues de jauge



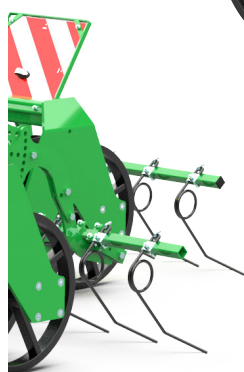
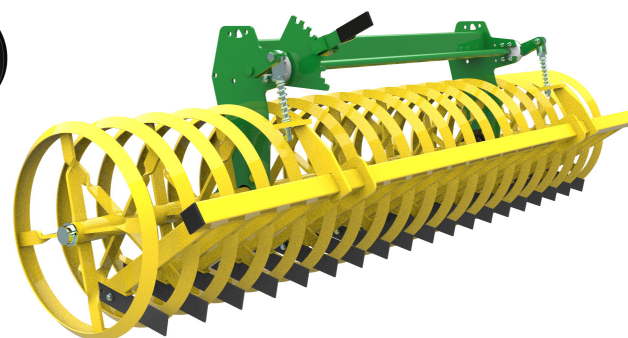
SOCS

Il est possible de choisir entre différentes dents vibrantes et entre une dent droite avec ou sans sécurité non-stop. De plus, un large choix de socs est disponible répondant aux applications les plus variées



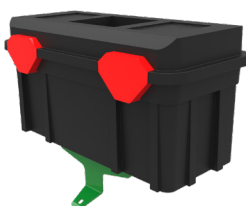
ROULEAUX SUIVEUR

Les différents rouleaux permettent de s'adapter aux diverses caractéristiques des sols



ACCESSOIRES

- Disques-étoile
- Herse arrière
- Caisse à outils
- Disques de bordure



ULTRA-SUPERFICIEL AVEC STRATOS SA

Destruction et mélange intensifs des résidus de récolte, nivellement précis du sol et rappui optimal avec un bon émiettement, le tout en un seul passage (préparation du lit de semis). Le déchaumeur ultra-superficiel garantit un résultat optimal sur toute sa largeur de travail, même dans le cas d'une préparation du sol très superficielle. C'est évidemment un facteur très important dans le domaine du désherbage mécanique.

DONNÉES TECHNIQUES

Largeur de travail	4.8 m 6.0 m 7.2 m
Profondeur de travail	0 – 15 cm*
Attelage	Cat. III aux bras de relevage Cat. IV à l'anneau K 80
Écartement entre poutres	700 600 700 mm
Écartement entre dents	150 mm
Dégagement sous bâti	630 mm
Distributeurs (DE)	3/4
Dimensions des roues	500/50-17
Nombre de dents	32 40 48
Poids	5700 kg 6100 kg 7200 kg
Dimensions transport	L : 9.5 m x l : 3.0 m x H : 2.8 m L : 9.5 m x l : 3.0 m x H : 3.4 m L : 9.5 m x l : 3.0 m x H : 4.0 m

* Les illustrations, le contenu et les informations sur les caractéristiques techniques sont donnés à titre indicatif et ne sont pas contractuels.



Pour plus d'informations sur les différents équipements, veuillez
consulter notre configurateur sur notre page internet.

KERNER MASCHINENBAU GMBH

Gewerbestraße 3
D-89344 Aislingen

Tel. +49 (0) 9075 9521-0
info@kerner-maschinenbau.de
www.kerner-maschinenbau.de