

 **KERNER**



VENTOS

DÉCHAUMEUR À DENTS SEMI-PORTÉ

CARACTÉRISTIQUES PRINCIPALES

- 4 rangées de dents avec un écartement entre dents de 300 mm
- Réglage hydraulique de la profondeur de travail
- Répartition homogène des socs
- Disques-étoile ou doigts de nivellement
- Construction compacte



ATTELAGE

En plus des différents types d'attelages possibles, une commande intelligente du timon peut être intégrée afin de maximiser la traction et de s'adapter au mieux aux reliefs du terrain.



SÉCURITÉ NON-STOP

Pour les sécurités anti-pierres, il est possible de choisir entre une sécurité boulon, une sécurité non-stop mécanique (force de déclenchement de 800 kg) et une sécurité non-stop hydraulique (force de déclenchement de 850 à 1300 kg)



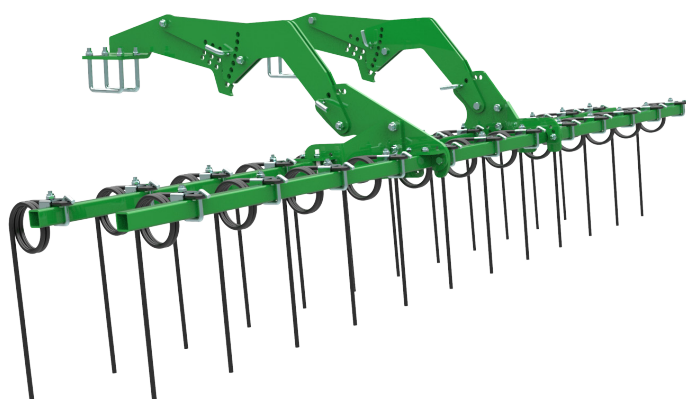
SYSTÈME DE SOCS

Grâce au système de soc Connect 40, il est possible de passer sans outil d'un travail superficiel à un travail plus en profondeur



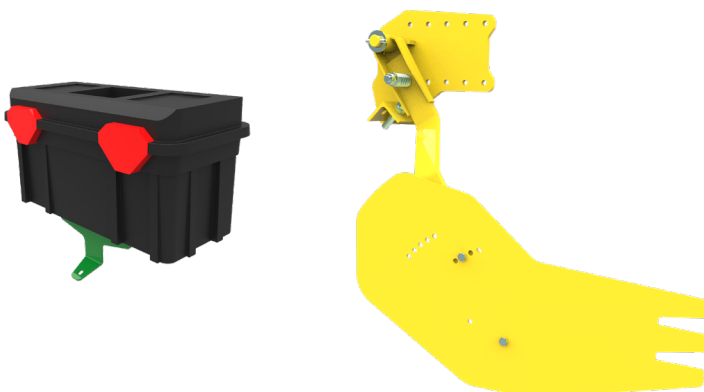
ROULEAUX SUIVEURS

Même dans les sols extrêmement lourds, le rouleau Cracker réalise un très bon émiettement et un bon rappui, notamment grâce à son système de couteaux intégrés. Le double rouleau à sable est quant à lui parfaitement adapté aux sols légers et sablonneux.



ACCESSOIRES

Herse arrière
Caisse à outils
Kit déflecteurs latéraux



DÉCHAUMEUR À DENTS

VENTOS

Le déchaumeur à dents Ventos : une technique éprouvée réunie dans une construction compacte pour une maniabilité hors-pair même sur petites parcelles. La répartition homogène des socs permet de travailler sans traction latérale. Grâce au système de changement rapide des socs, Connect 40, monté de série, le Ventos peut être rapidement et parfaitement équipé de socs adaptés aux différentes profondeurs de travail allant de socs à patte d'oie pour un travail superficiel à des socs étroits de 55 cm pour un ameublissement plus profond du sol. La commande du timon, disponible en option, maximise la traction et facilite les manœuvres en bord de champs.

DONNÉES TECHNIQUES

Largeur de travail	3.9 m 4.5 m 5.1 m
Profondeur de travail	0 – 25 cm*
Attelage	Cat. III aux bras de relevage
Écartement entre poutres	700 mm
Écartement entre dents	300 mm
Dégagement sous bâti	830 mm
Distributeurs (DE)	3
Dimensions roues du châssis	500/50-17
Dimensions roues de jauge	10.0/75-15.3
Nombre de dents	13 15 17
Poids	5400 kg 5700 kg 6000 kg
Dimensions transport	L : 8.3 m x l : 3.0 m x H : 3.0 m L : 8.3 m x l : 3.0 m x H : 3.3 m L : 8.3 m x l : 3.0 m x H : 3.6 m

* Les illustrations, le contenu et les informations sur les caractéristiques techniques sont donnés à titre indicatif et ne sont pas contractuels.



Pour plus d'informations sur les différents équipements, veuillez
consulter notre configurateur sur notre page internet.

KERNER MASCHINENBAU GMBH

Gewerbestraße 3
D-89344 Aislingen

Tel. +49 (0) 9075 9521-0
info@kerner-maschinenbau.de
www.kerner-maschinenbau.de